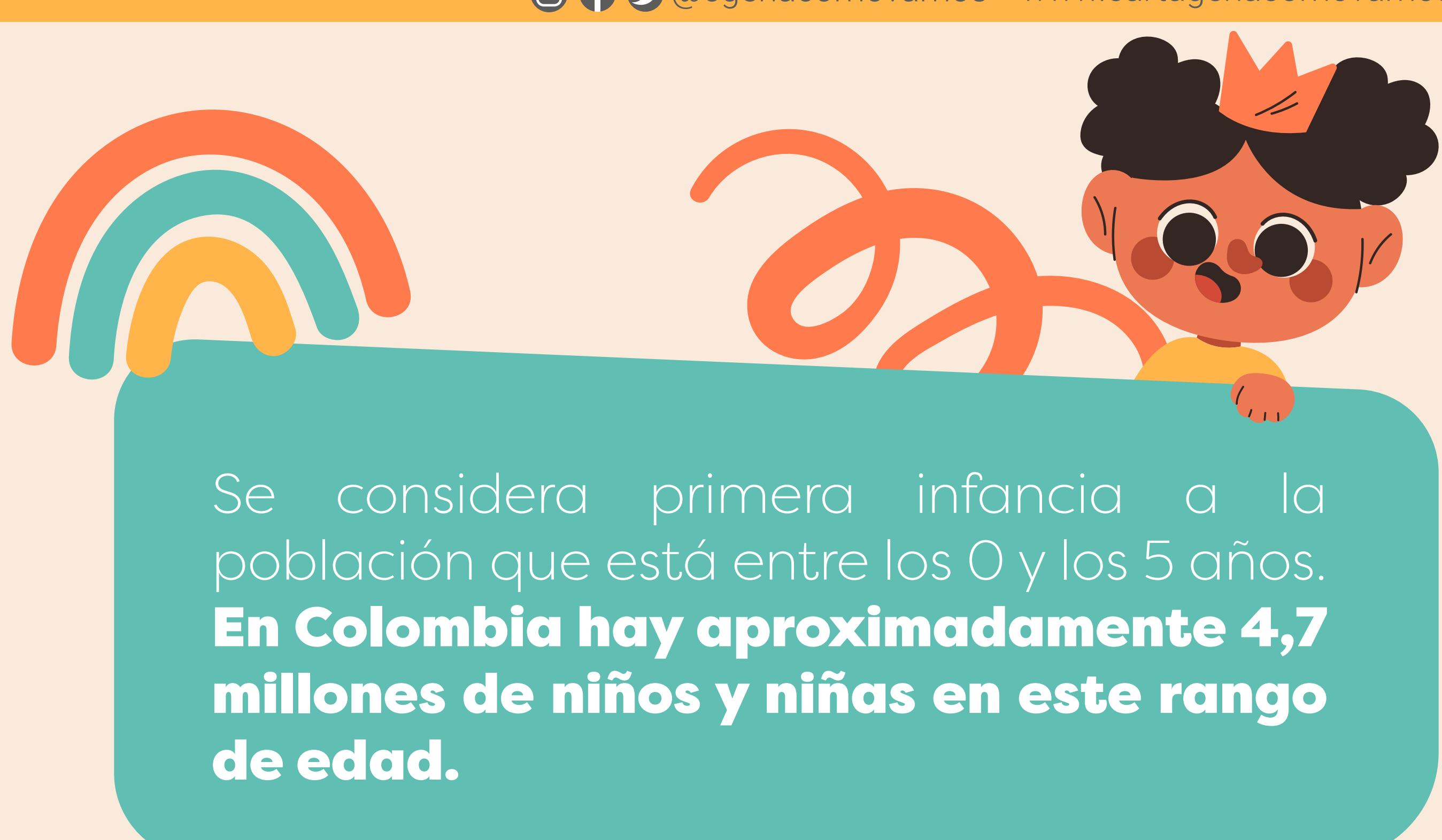




Primera infancia en Cartagena

@cgenacomovamos

www.cartagenacomovamos.org



Se considera primera infancia a la población que está entre los 0 y los 5 años. **En Colombia hay aproximadamente 4,7 millones de niños y niñas en este rango de edad.**

Cartagena

¿Cuántos son?

¿Cuánto representan?

103.839

niños y niñas entre 0 y 5 años.

10%

de la población.

Fuente: DANE (2022).

3 de cada 10

niños y niñas recibió algún tipo de atención por parte del ICBF principalmente a través de los hogares comunitarios.

Fuente: Instituto Colombiano de Bienestar Familiar - ICBF (2021).



Educación

La cobertura neta sin extraedad en preescolar fue del

67%



Lo que podría estar sugiriendo un acceso tardío a la formación en preescolar.



de cada 100 niños y niñas desertó de la educación preescolar oficial antes de acabar el año lectivo.

Fuente: Secretaría de Educación Distrital (2021).

Salud

Por cada 1.000 nacidos vivos

Fallecieron

13

menores de un año

Fallecieron

15

menores de cinco años

Fuente: DANE (2021).

Seguridad en la niñez



de cada 100 mil niños y niñas entre 0 y 5 años fueron víctimas de violencia intrafamiliar.

1 de cada 20

casos de delitos sexuales fueron registrados en menores de cinco años.

Fuente: Medicina Legal (2021).

Los gobiernos, en conjunto con las empresas, deben aumentar la inversión en programas, políticas y servicios para el desarrollo de la primera infancia; de igual manera apoyar a madres, padres y cuidadores, a darles a sus hijos el mejor comienzo de vida.

