



**Ipsos Public Affairs**

The Social Research and Corporate Reputation Specialists

## **Responsabilidad y convivencia ciudadana**



**Nobody's Unpredictable**

# Responsabilidad ciudadana

**P79. De las siguientes instituciones de la ciudad, ¿cuáles cree Usted que están realizando acciones por mejorar su calidad de vida?**

<b>ESTADO</b>	<b>2009</b>	<b>2008</b>	<b>2007</b>	<b>2006</b>	<b>2005</b>
<i>PROMEDIO:</i>	14%	15%	10%	10%	11%
La alcaldía mayor	39%	35%	27%	30%	12%
La Policía	35%	34%	22%	13%	11%
El Gobierno Nacional	31%	32%	16%	21%	11%
El Concejo	3%	4%	2%	1%	ND
La Junta Administradora Local, de esta localidad	3%	3%	2%	3%	ND
La alcaldía local, de esta localidad	1%	5%	6%	3%	ND
Los partidos políticos	1%	2%	1%	4%	ND
Los organismos de control (Contraloría, Personería)	1%	1%	1%	2%	ND

<b>SOCIEDAD CIVIL</b>	<b>2009</b>	<b>2008</b>	<b>2007</b>	<b>2006</b>	<b>2005</b>
<i>PROMEDIO:</i>	9%	8%	8%	9%	16%
Las iglesias	20%	12%	13%	21%	25%
Las universidades	12%	9%	5%	8%	ND
La empresa privada / los empresarios	12%	7%	10%	8%	14%
La Junta de Acción Comunal de su barrio	8%	12%	9%	13%	22%
Las ONG's que trabajan en su barrio, localidad o en la ciudad	8%	4%	5%	10%	ND
Las empresas de servicios públicos	4%	6%	16%	4%	9%
Los medios de comunicación	4%	6%	7%	3%	ND
Las Asociaciones cívicas y comunitarias que trabajan en su barrio o localidad	2%	4%	2%	4%	10%

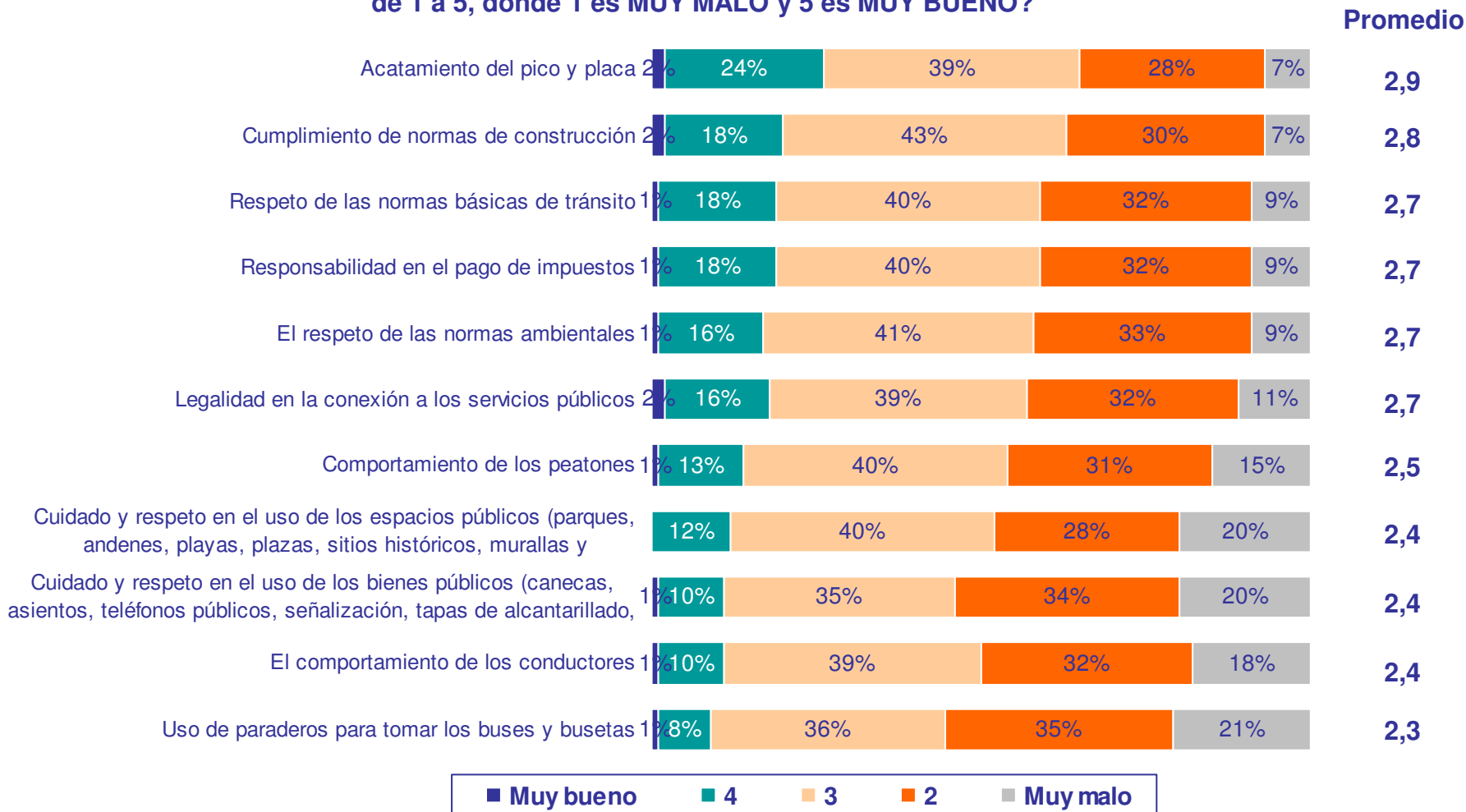
# Responsabilidad ciudadana

**P80. ¿En cuáles de los siguientes aspectos sabe Usted que ha estado trabajando la empresa privada para mejorar la ciudad?**

	2009	2008	2007	2006	2005
Educación	27%	31%	13%	13%	12%
Apoyo a la niñez	24%	22%	20%	14%	18%
Salud	22%	29%	10%	8%	6%
Apoyo a las mujeres cabeza de familia	18%	20%	15%	17%	19%
Generación de empleo	16%	11%	20%	19%	15%
Seguridad ciudadana	16%	7%	7%	11%	6%
Parques y zonas verdes	12%	7%	11%	17%	8%
Cultura, recreación y deporte	11%	7%	17%	12%	17%
Vivienda de interés social	10%	13%	15%	10%	11%
Alimentación / nutrición	9%	7%	11%	13%	9%
Competitividad de la ciudad	9%	4%	8%	9%	5%
Atención a la pobreza	8%	5%	8%	8%	7%
Descontaminación de la ciudad	4%	4%	8%	6%	5%
Atención a poblaciones vulnerables	4%	3%	14%	14%	10%
Lucha contra la corrupción	4%	1%	3%	4%	3%
Ninguna	17%	34%	5%	29%	34%

# Responsabilidad ciudadana

**P70. Ahora le voy a mencionar algunos aspectos referentes a la responsabilidad ciudadana. Por favor dígame ¿cómo calificaría usted cada uno de ellos, en una escala de 1 a 5, donde 1 es MUY MALO y 5 es MUY BUENO?**



# Responsabilidad ciudadana

P70. Ahora le voy a mencionar algunos aspectos referentes a la responsabilidad ciudadana. Por favor dígame ¿cómo calificaría usted cada uno de ellos, en una escala de 1 a 5, donde 1 es MUY MALO y 5 es MUY BUENO?

## ■ Rural

Acatamiento del pico y placa"	2,8
Respeto de las normas básicas de tránsito	2,6

## ■ Histórica y del Caribe Norte

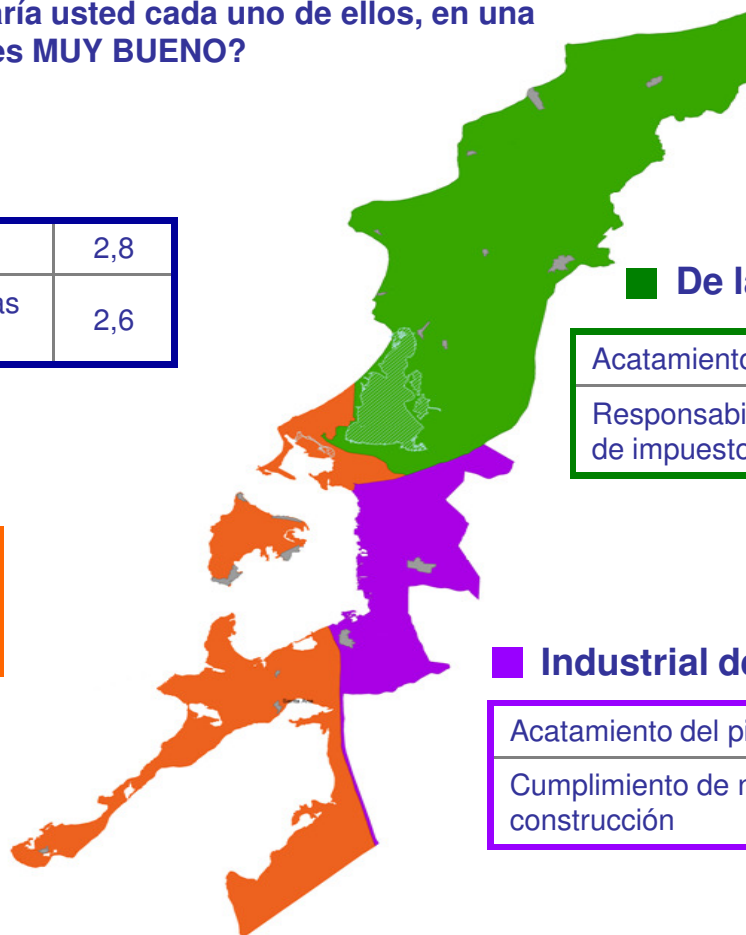
Acatamiento del pico y placa	2,9
Respeto de las normas básicas de tránsito	2,8

## ■ De la Virgen y Turística

Acatamiento del pico y placa	2,8
Responsabilidad en el pago de impuestos	2,7

## ■ Industrial de la Bahía

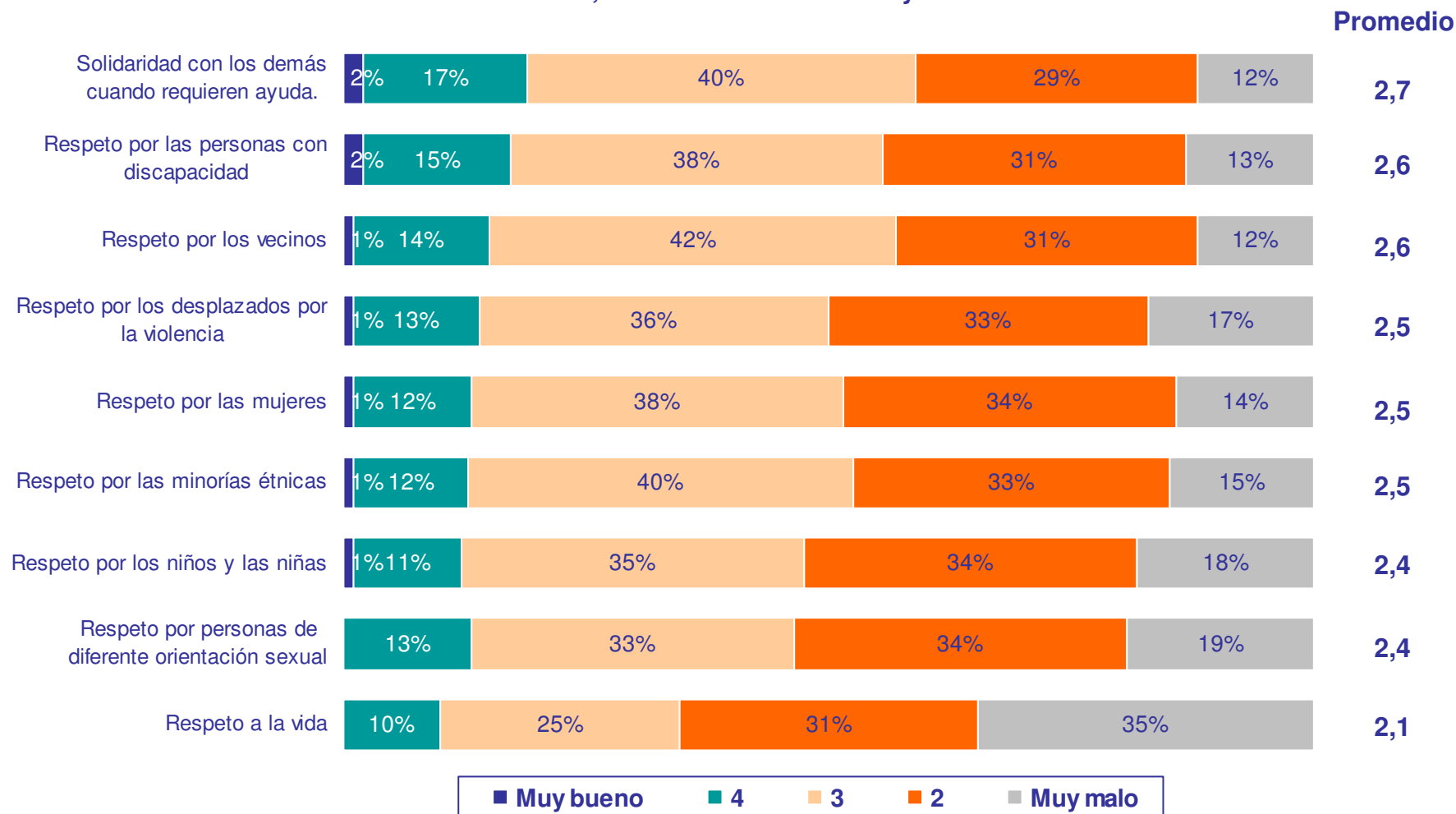
Acatamiento del pico y placa	2,9
Cumplimiento de normas de construcción	2,8



Bases:	Real	Ponderada
Histórica y del Caribe Norte	289	349
De la Virgen y Turística	290	268
Industrial de la Bahía	291	328
Rural	130	55

# Responsabilidad ciudadana

**80BC. Ahora le voy a mencionar algunos aspectos referentes al comportamiento ciudadano en Cartagena en materia de convivencia. Por favor dígame ¿cómo calificaría usted cada uno de ellos, en una escala de 1 a 5, donde 1 es MUY MALO y 5 es MUY BUENO?**



# Responsabilidad ciudadana

80BC. Ahora le voy a mencionar algunos aspectos referentes al comportamiento ciudadano en Cartagena en materia de convivencia. Por favor dígame ¿cómo calificaría usted cada uno de ellos, en una escala de 1 a 5, donde 1 es MUY MALO y 5 es MUY BUENO?

## ■ Rural

Solidaridad con los demás cuando requieren ayuda	2,7
Respeto por las personas con discapacidad	2,6

## ■ Histórica y del Caribe Norte

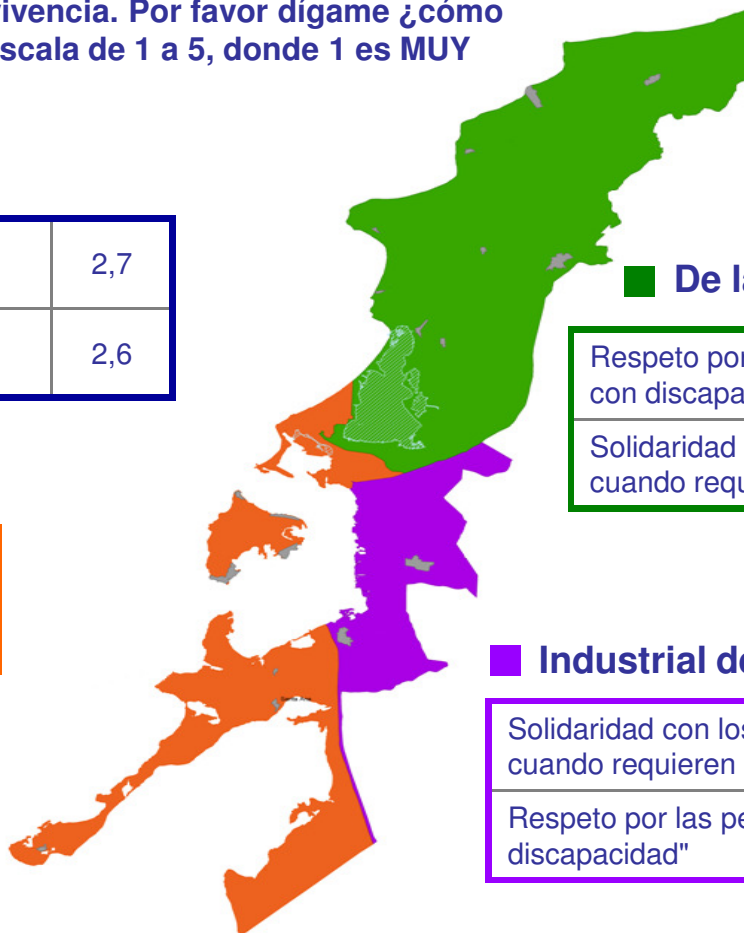
Respeto por las personas con discapacidad	2,6
Respeto por los vecinos	2,6

## ■ De la Virgen y Turística

Respeto por las personas con discapacidad	2,6
Solidaridad con los demás cuando requieren ayuda	2,6

## ■ Industrial de la Bahía

Solidaridad con los demás cuando requieren ayuda	2,8
Respeto por las personas con discapacidad"	2,7



Bases:	Real	Ponderada
Histórica y del Caribe Norte	289	349
De la Virgen y Turística	290	268
Industrial de la Bahía	291	328
Rural	130	55

# Responsabilidad ciudadana

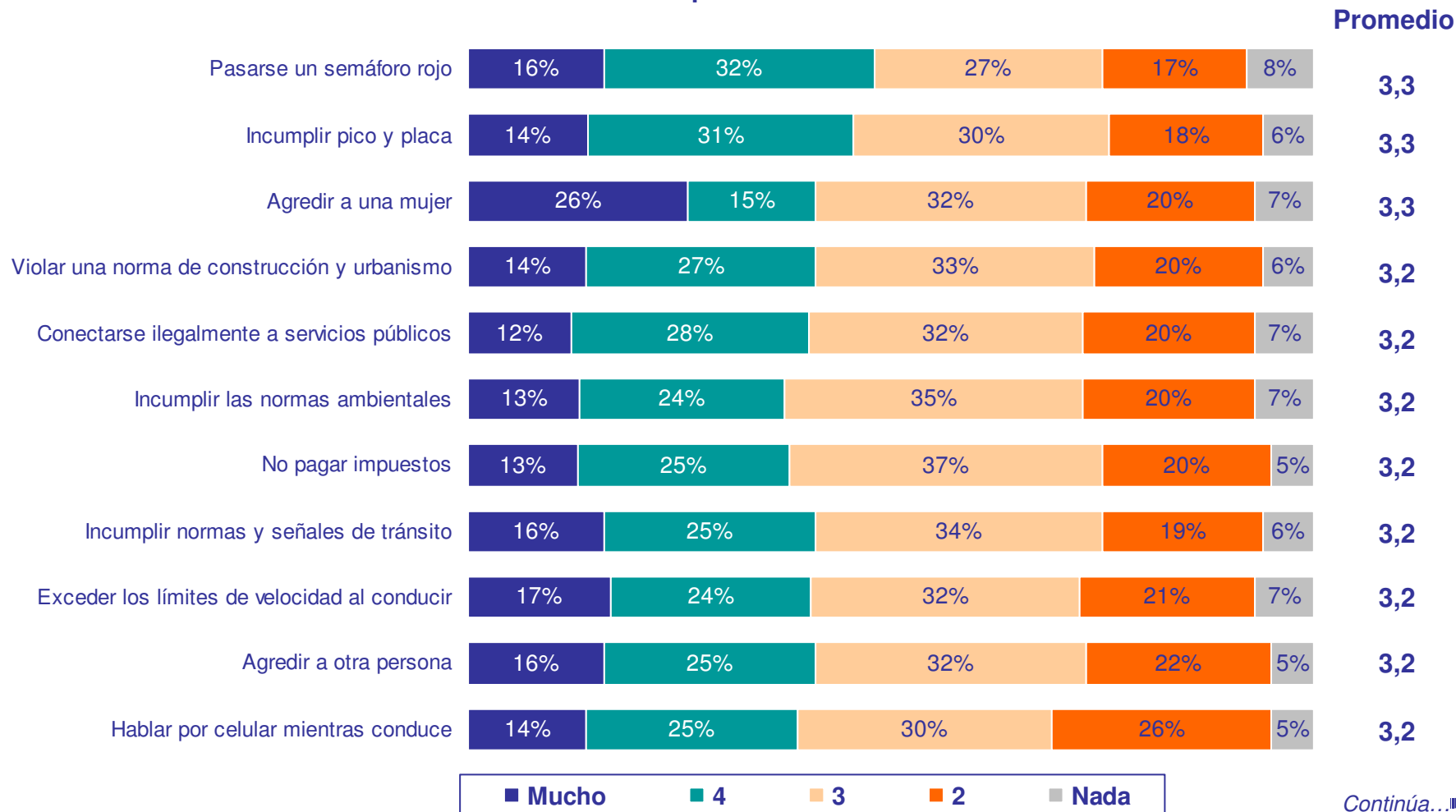
**P81. En una escala de 1 a 5, donde 1 es NADA y 5 es MUCHO, ¿qué tan probable considera Usted que sea castigado o amonestado por parte de las autoridades si comete uno de los siguientes comportamientos?**

	2009	2008	2007
Incumplir pico y placa	3,3	3,2	ND
Pasarse un semáforo rojo	3,3	2,9	ND
Agredir a una mujer	3,3	ND	ND
Conectarse ilegalmente a servicios públicos	3,2	3,1	2,9
No pagar impuestos	3,2	3,1	2,8
Agredir a otra persona	3,2	2,9	ND
Exceder los límites de velocidad al conducir	3,2	2,9	ND
Incumplir las normas ambientales	3,2	2,9	2,3
Incumplir normas y señales de tránsito	3,2	2,9	2,8
Violar una norma de construcción y urbanismo	3,2	2,9	2,4
Hablar por celular mientras conduce	3,2	2,6	ND
Invadir espacios públicos con Vehículos	3,1	2,8	2,3
Pagar para saltarse los trámites regulares	3,1	2,8	2,3
Cruzar la calle por sitios prohibidos	3,0	2,6	2,1
Dañar un bien público, como teléfonos, canecas, sillas o lámparas	3,0	2,5	2,0
No hacer uso de los puentes peatonales	3,0	2,5	2,1
Invadir espacios públicos con mercancías, desechos de construcción y basuras, vallas, ventas ambulantes	2,9	2,7	2,1
Arrojar papeles, plásticos o basura a la calle, playas, caños y/o al mar	2,9	2,5	1,9
Orinar en el espacio público: murallas, plazas, monumentos, parques y calles	2,9	2,5	1,7
No usar paraderos	2,8	2,4	ND
Prestar el servicio de mototaxi o taxicolectivo	2,4	2,3	2,1

Base real: 1000 / Pond: 1000 – Total entrevistados

# Responsabilidad ciudadana

**P81. En una escala de 1 a 5, donde 1 es NADA y 5 es MUCHO, ¿qué tan probable considera Usted que sea castigado o amonestado por parte de las autoridades si comete uno de los siguientes comportamientos?**



© 2008 Ipsos

Continúa... ➡

# Responsabilidad ciudadana

**P81. En una escala de 1 a 5, donde 1 es NADA y 5 es MUCHO, ¿qué tan probable considera Usted que sea castigado o amonestado por parte de las autoridades si comete uno de los siguientes comportamientos?**



# Responsabilidad ciudadana

P81. En una escala de 1 a 5, donde 1 es NADA y 5 es MUCHO, ¿qué tan probable considera Usted que sea castigado o amonestado por parte de las autoridades si comete uno de los siguientes comportamientos?

## Rural

Agredir a una mujer	3,3
Incumplir pico y placa	3,2
Violar una norma de construcción y urbanismo	3,2

## Histórica y del Caribe Norte

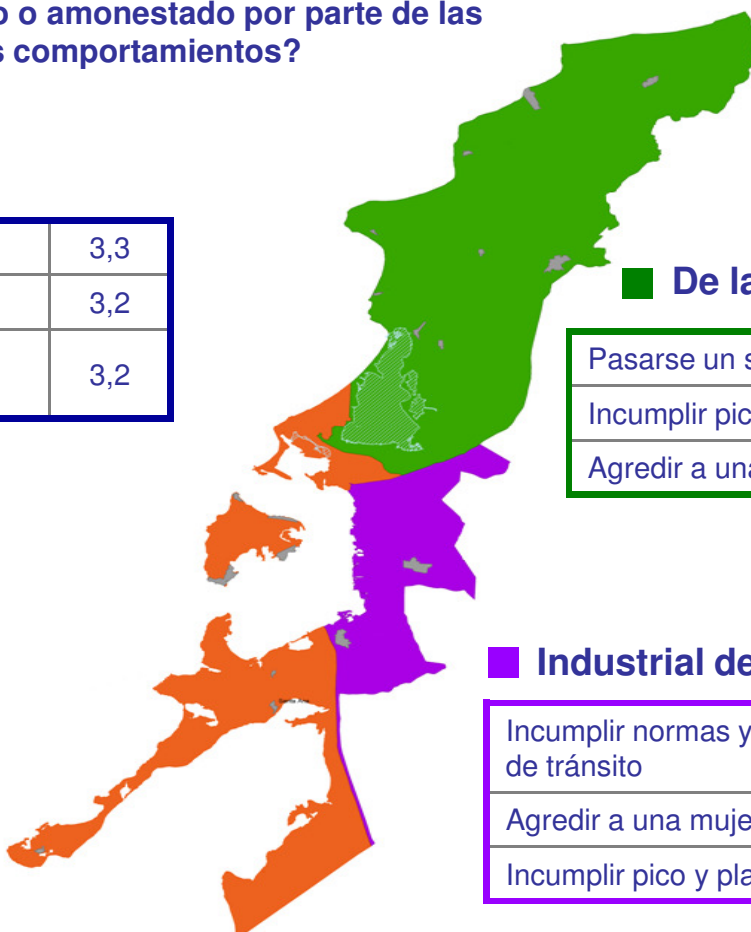
Pasarse un semáforo rojo	3,5
Agredir a una mujer	3,5
Incumplir pico y placa	3,4

## De la Virgen y Turística

Pasarse un semáforo rojo	3,4
Incumplir pico y placa	3,3
Agredir a una mujer	3,3

## Industrial de la Bahía

Incumplir normas y señales de tránsito	3,3
Agredir a una mujer	3,3
Incumplir pico y placa	3,2



Bases:	Real	Ponderada
Histórica y del Caribe Norte	289	349
De la Virgen y Turística	290	268
Industrial de la Bahía	291	328
Rural	130	55