



Ipsos Public Affairs

The Social Research and Corporate Reputation Specialists

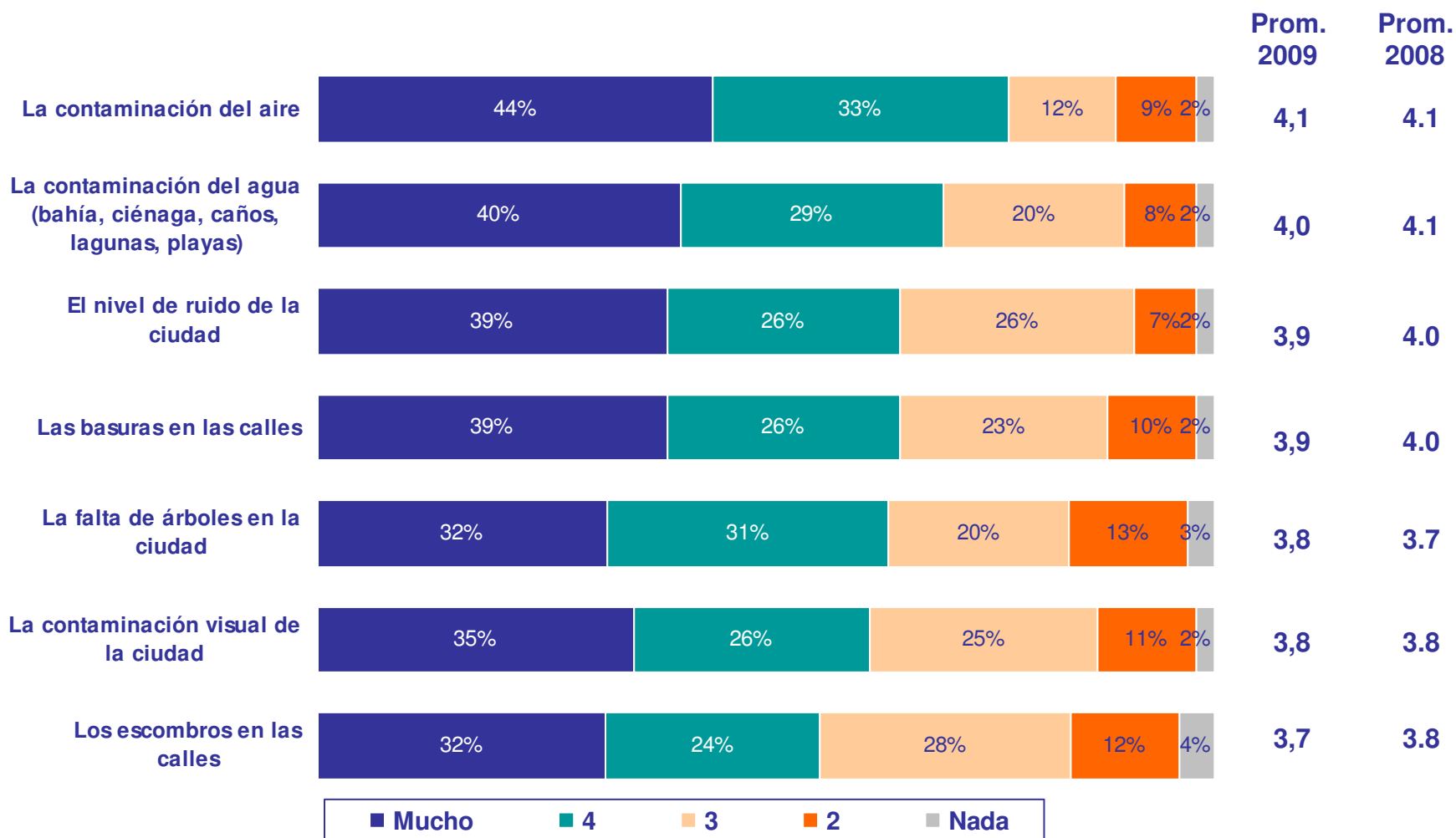
Medio ambiente



Nobody's Unpredictable

Medio ambiente

P99. En una escala de 1 a 5, donde 1 es NADA y 5 es MUCHO, ¿qué tanto cree que los siguientes problemas ambientales de Cartagena afectan su salud y la de su familia?



P99. En una escala de 1 a 5, donde 1 es NADA y 5 es MUCHO, ¿qué tanto cree que los siguientes problemas ambientales de Cartagena afectan su salud y la de su familia?

■ Rural

La contaminación del aire	4,0
La contaminación del agua (bahía, ciénaga, caños, lagunas, playas)	3,9
La falta de árboles en la ciudad	3,8

■ Histórica y del Caribe Norte

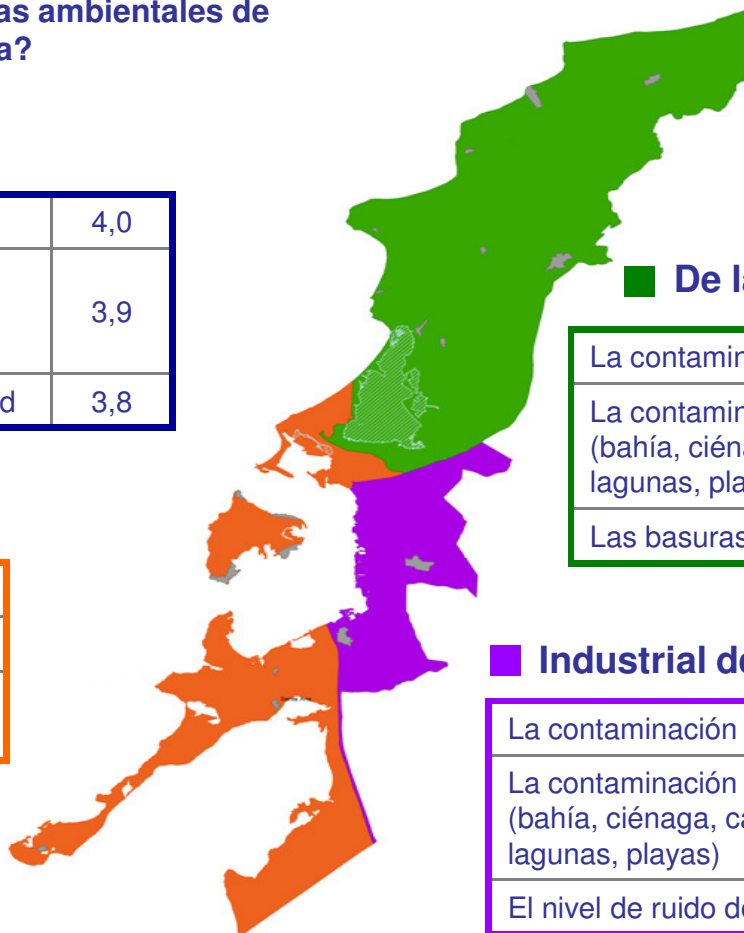
La contaminación del aire	4,1
El nivel de ruido de la ciudad	4,1
La contaminación visual de la ciudad	4,1

■ De la Virgen y Turística

La contaminación del aire	4,2
La contaminación del agua (bahía, ciénaga, caños, lagunas, playas)	4,0
Las basuras en las calles	4,0

■ Industrial de la Bahía

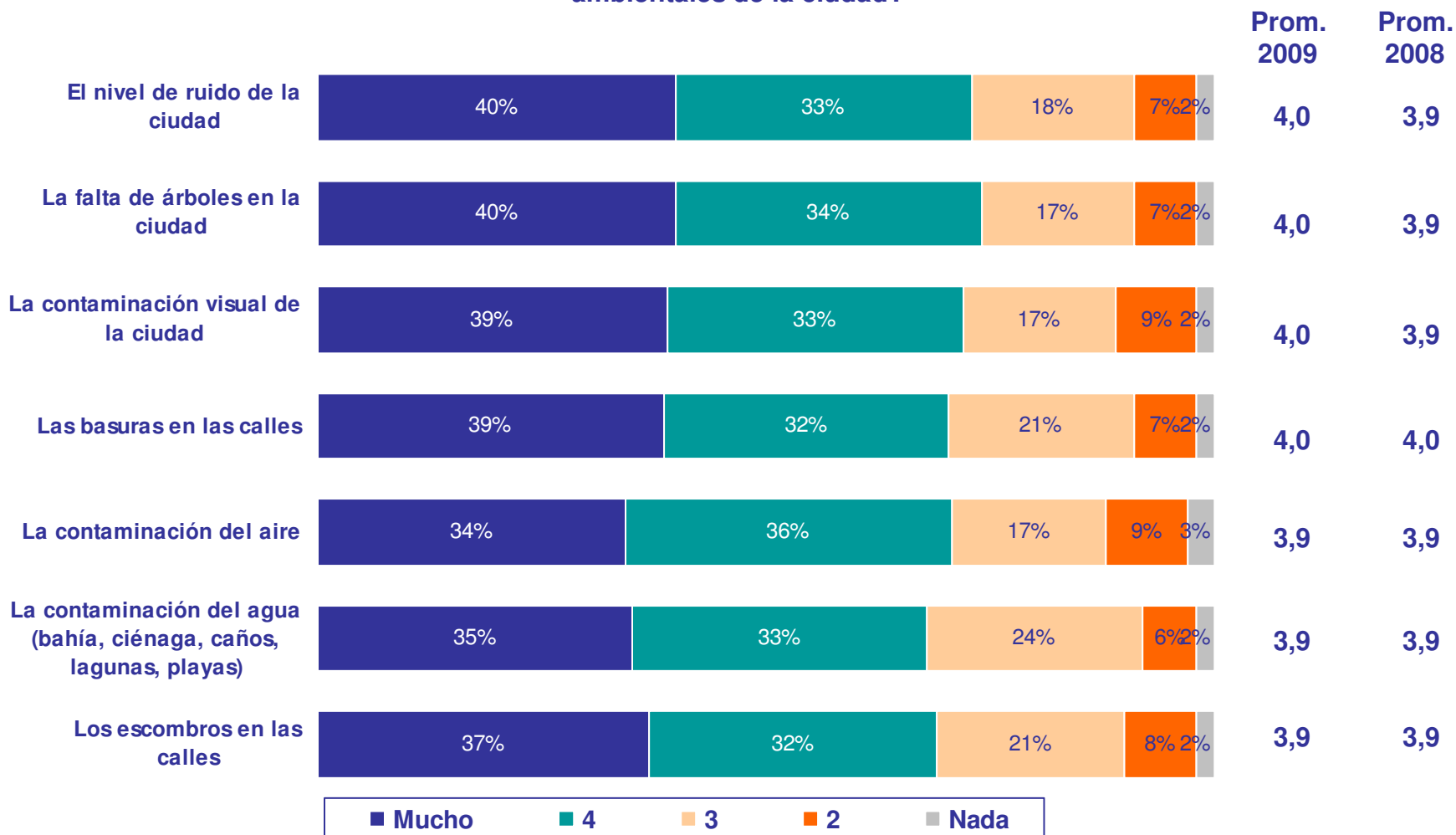
La contaminación del aire	4,1
La contaminación del agua (bahía, ciénaga, caños, lagunas, playas)	3,8
El nivel de ruido de la ciudad	3,8



Bases:	Real	Ponderada
Histórica y del Caribe Norte	289	349
De la Virgen y Turística	290	268
Industrial de la Bahía	291	328
Rural	130	55

Medio ambiente

P100. En una escala de 1 a 5, donde 1 es NADA y 5 es MUCHO, ¿qué tanto cree que el gobierno de Cartagena puede influir en la solución de los siguientes problemas ambientales de la ciudad?



P100. En una escala de 1 a 5, donde 1 es NADA y 5 es MUCHO, ¿qué tanto cree que el gobierno de Cartagena puede influir en la solución de los siguientes problemas ambientales de la ciudad?

■ Rural

La contaminación del aire	3,9
La contaminación del agua (bahía, ciénaga, caños, lagunas, playas)	3,9
El nivel de ruido de la ciudad	3,9

■ Histórica y del Caribe Norte

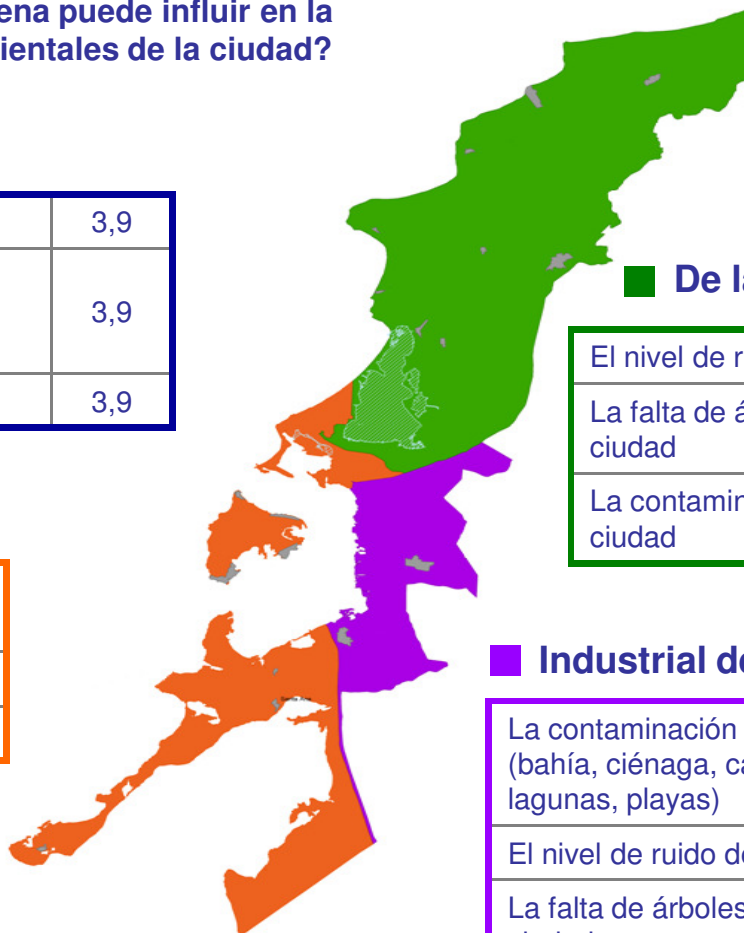
La falta de árboles en la ciudad	4,2
La contaminación del aire	4,1
El nivel de ruido de la ciudad	4,1

■ De la Virgen y Turística

El nivel de ruido de la ciudad	4,0
La falta de árboles en la ciudad	4,0
La contaminación visual de la ciudad	4,0

■ Industrial de la Bahía

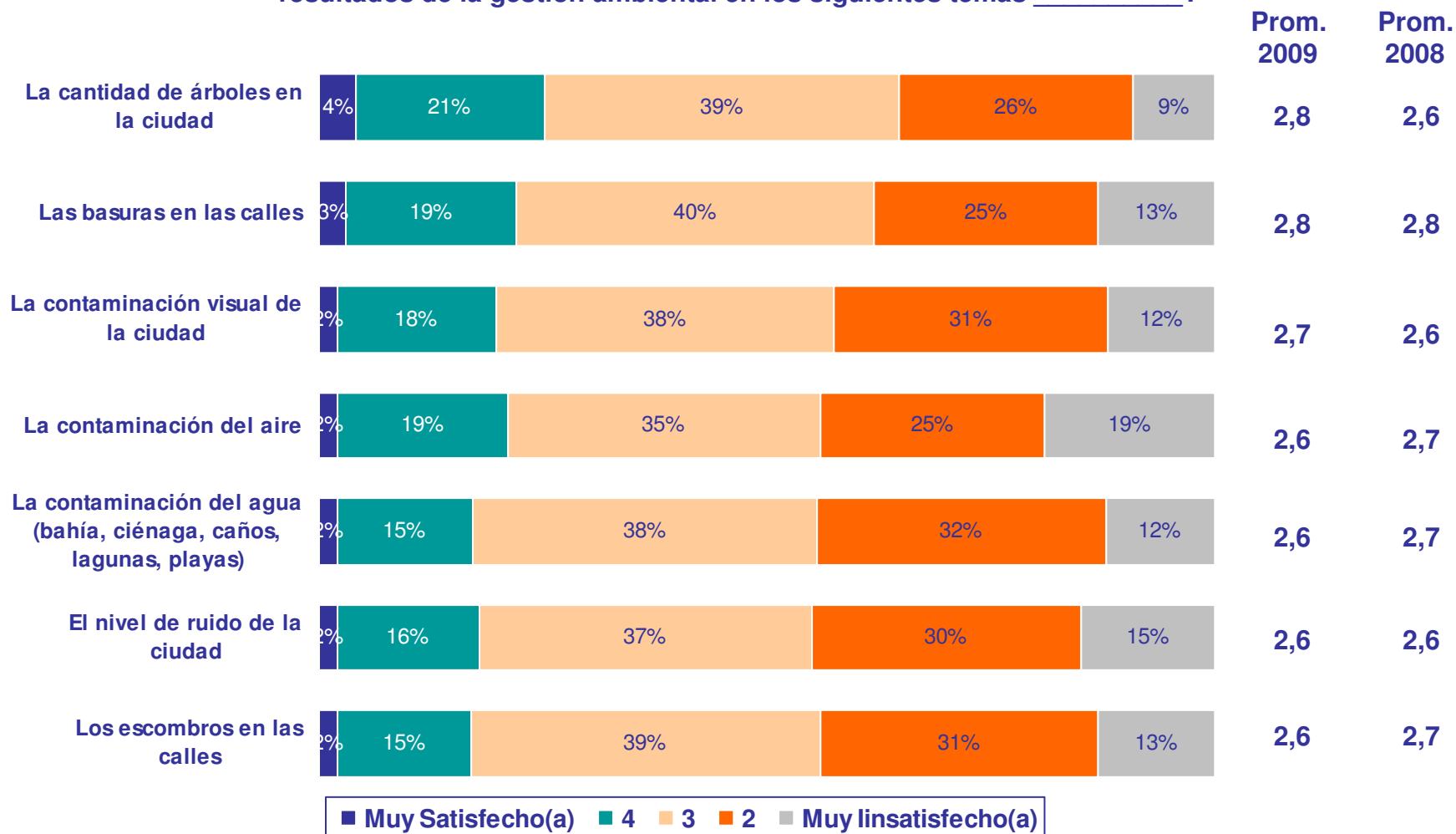
La contaminación del agua (bahía, ciénaga, caños, lagunas, playas)	3,9
El nivel de ruido de la ciudad	3,9
La falta de árboles en la ciudad	3,9



Bases:	Real	Ponderada
Histórica y del Caribe Norte	289	349
De la Virgen y Turística	290	268
Industrial de la Bahía	291	328
Rural	130	55

Medio ambiente

P101. En una escala de 1 a 5, donde 1 es MUY INSATISFECHO(A) y 5 es MUY SATISFECHO(A), ¿qué tan insatisfecho(a) o satisfecho(a) está Usted en cuanto a los resultados de la gestión ambiental en los siguientes temas _____?



© 2008 Ipsos

Medio ambiente

P101. En una escala de 1 a 5, donde 1 es MUY INSATISFECHO(A) y 5 es MUY SATISFECHO(A), ¿qué tan insatisfecho(a) o satisfecho(a) está Usted en cuanto a los resultados de la gestión ambiental en los siguientes temas _____?

-Promedio-

	2009	2008	2007	2006	2005
Las basuras en las calles	2,8	2,8	3.3	3,9	4.0
La cantidad de árboles en la ciudad	2,8	2,6	2.7	3.0	2,9
La contaminación visual de la ciudad	2,7	2,6	3.5	3,9	4.0
La contaminación del aire	2,6	2,7	3.7	4.0	4.0
La contaminación del agua (bahía, ciénaga, caños, lagunas, playas)	2,6	2,7	3.7	4.0	4.0
Los escombros en las calles	2,6	2,7	ND	ND	ND
El nivel de ruido de la ciudad	2,6	2,6	3.8	3,9	4,2

Del 2005 al 2007 se preguntó utilizando una escala 1 "Muy malo y 5 "Muy bueno""

P101. En una escala de 1 a 5, donde 1 es MUY INSATISFECHO(A) y 5 es MUY SATISFECHO(A), ¿qué tan insatisfecho(a) o satisfecho(a) está Usted en cuanto a los resultados de la gestión ambiental en los siguientes temas _____?

■ Rural

La falta de árboles en la ciudad	2,9
El nivel de ruido de la ciudad	2,7
La contaminación del aire	2,6

■ Histórica y del Caribe Norte

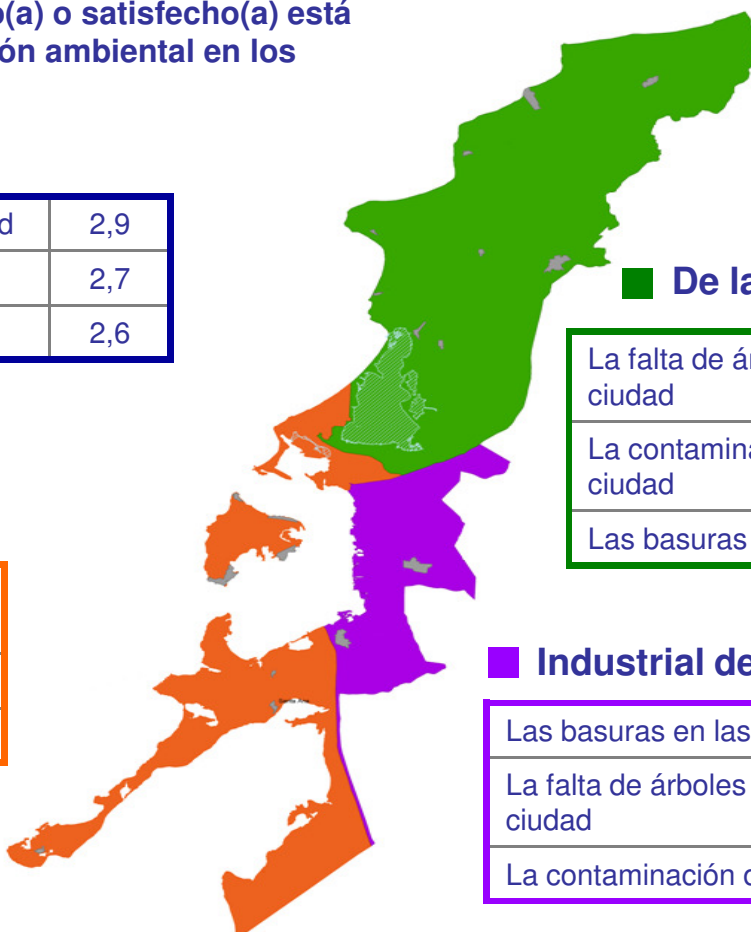
La falta de árboles en la ciudad	2,8
Las basuras en las calles	2,7
La contaminación del aire	2,5

■ De la Virgen y Turística

La falta de árboles en la ciudad	2,8
La contaminación visual de la ciudad	2,8
Las basuras en las calles	2,7

■ Industrial de la Bahía

Las basuras en las calles	3,0
La falta de árboles en la ciudad	2,9
La contaminación del aire	2,8



Bases:	Real	Ponderada
Histórica y del Caribe Norte	289	349
De la Virgen y Turística	290	268
Industrial de la Bahía	291	328
Rural	130	55

Medio ambiente

P102. De los temas relacionados con el ambiente contenidos en esta tarjeta, ¿cuáles cree Usted que son los TRES a los que más atención le debería prestar el gobierno distrital?

	2009	2008
La congestión vehicular	71%	65%
AGUA		
La contaminación de la Bahía, Ciénaga, caños y lagunas	21%	29%
La limpieza y cuidado de playas y mar adyacente	21%	22%
La protección de la zona marina y arrecifes coralinos en las Islas del Rosario y Barú	18%	10%
La sedimentación de la Bahía	12%	6%
El cuidado de las fuentes de agua para el acueducto de Cartagena	7%	12%
La defensa del borde marino de Cartagena con espolones y enrocado	4%	4%
El cuidado de los manglares	2%	5%
ARBORIZACIÓN		
El nivel de ruido en la ciudad	34%	32%
La calidad del aire en la ciudad	30%	27%
La arborización y zonas verdes de la ciudad	23%	17%
La recuperación integral del Cerro de la Popa	19%	31%
MANEJO DE BASURAS		
El manejo de las basuras y residuos sólidos en la ciudad	15%	18%
El reciclaje	13%	7%
La contaminación visual de la ciudad	10%	12%

P102. De los temas relacionados con el ambiente contenidos en esta tarjeta, ¿cuáles cree Usted que son los TRES a los que más atención le debería prestar el gobierno distrital?

■ Rural

El nivel de ruido en la ciudad	17%
La calidad del aire en la ciudad	25%

■ De la Virgen y Turística

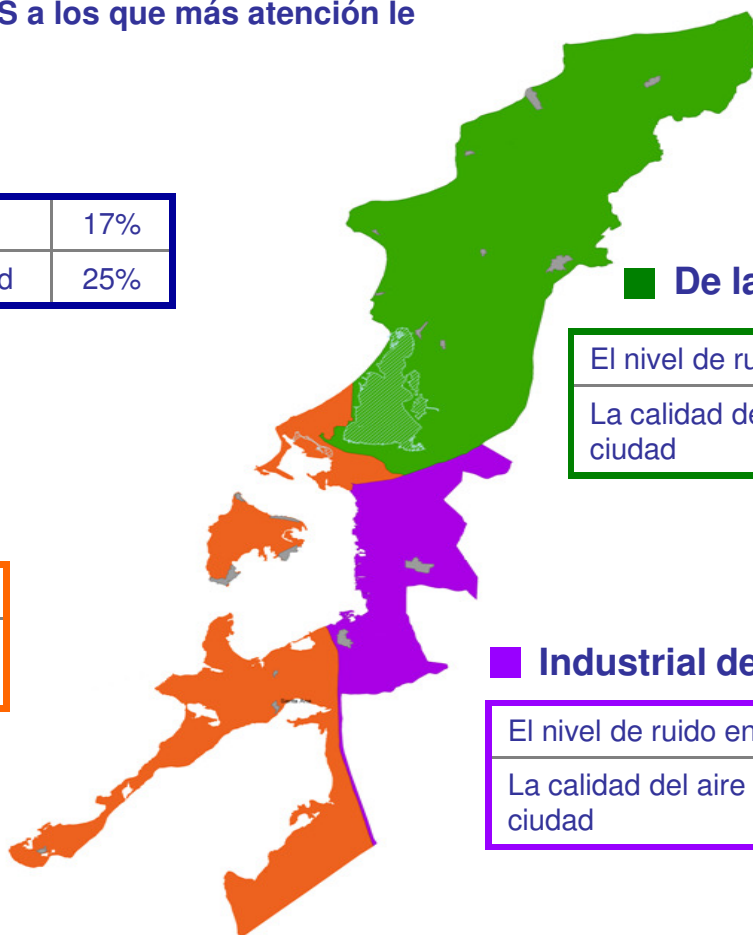
El nivel de ruido en la ciudad	32%
La calidad del aire en la ciudad	32%

■ Histórica y del Caribe Norte

El nivel de ruido en la ciudad	40%
La calidad del aire en la ciudad	30%

■ Industrial de la Bahía

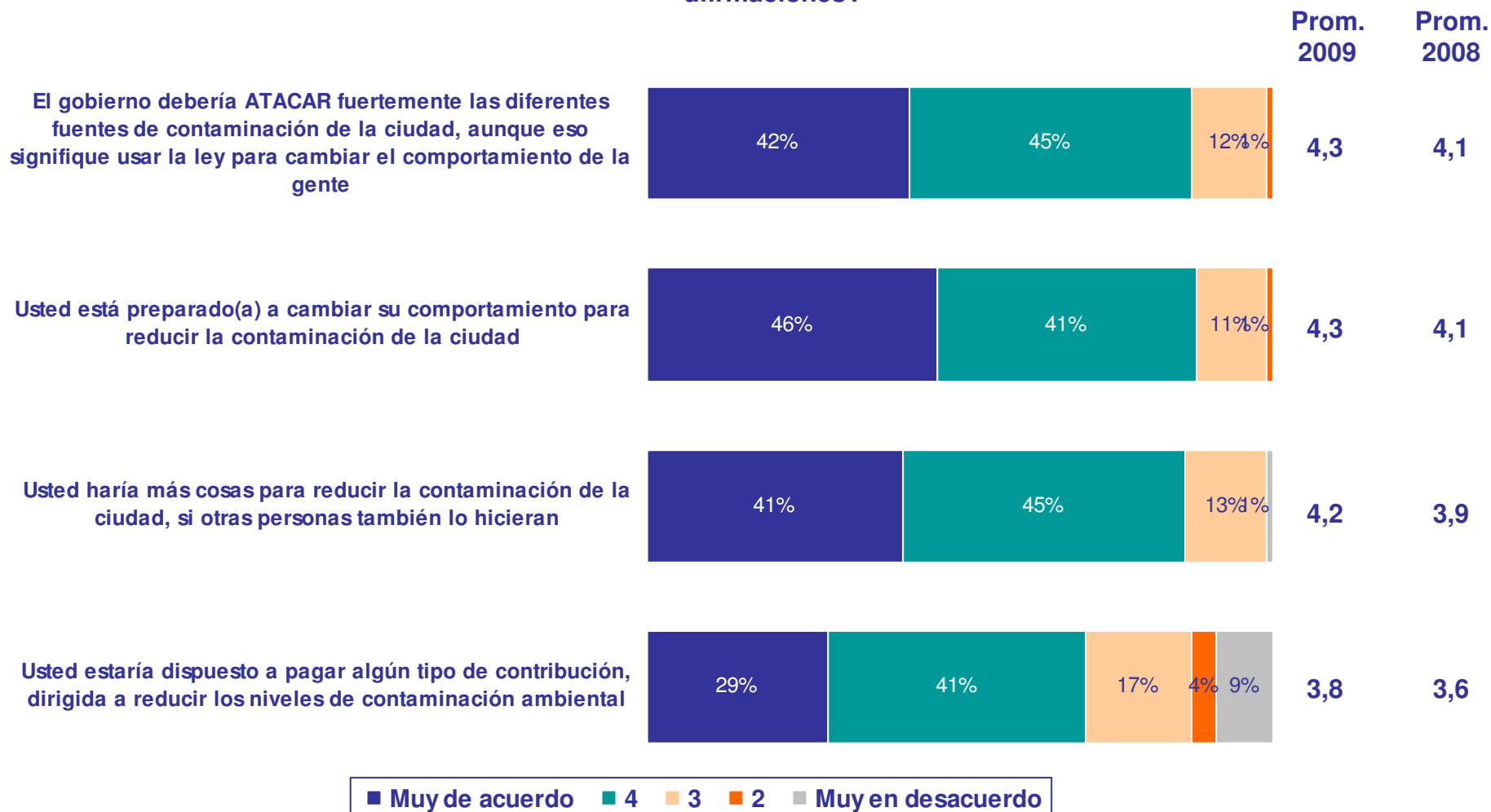
El nivel de ruido en la ciudad	34%
La calidad del aire en la ciudad	29%



Bases:	Real	Ponderada
Histórica y del Caribe Norte	289	349
De la Virgen y Turística	290	268
Industrial de la Bahía	291	328
Rural	130	55

Medio ambiente

P103. En una escala de 1 a 5, donde 1 es MUY EN DESACUERDO y 5 es MUY DE ACUERDO, ¿qué tan en desacuerdo o de acuerdo está Usted con las siguientes afirmaciones?



© 2008 Ipsos